

ÉTUDE SUR LE MAINTIEN DANS L'EMPLOI DES PERSONNES HANDICAPÉES DANS LES PME ET TPE

1^{ère} édition, octobre 2018

FONDATION HANDICAP



Octobre 2018

L'ÉTUDE handicap & maintien dans l'emploi

OBJECTIFS

Dans son action pour valoriser l'accès à l'emploi et la santé des personnes handicapées, la Fondation Malakoff Médéric Handicap a mandaté OpinionWay pour réaliser une étude afin de :

- Mieux comprendre les problématiques du **maintien dans l'emploi** des salariés susceptibles d'entrer en invalidité ou d'être licenciés
- Identifier les principaux **besoins et attentes** des entreprises confrontées à ce sujet
- Mettre au jour des **pistes d'optimisation** pour assurer le maintien dans l'emploi des salariés handicapés.

Une étude qui prend en compte tous les types de handicap



L'ÉTUDE handicap & maintien dans l'emploi

MÉTHODOLOGIE

Étude menée par OpinionWay auprès de **607** **dirigeant·e·s** d'entreprises privées, dont...

- **349** entreprises de 20 à 49 salariés (**TPE**)
- **258** entreprises de 50 à 249 salariés (**PME**).

La **représentativité** de l'échantillon a été assurée par une pondération en termes de secteur d'activité, de taille salariale et de région.

Mode d'interrogation

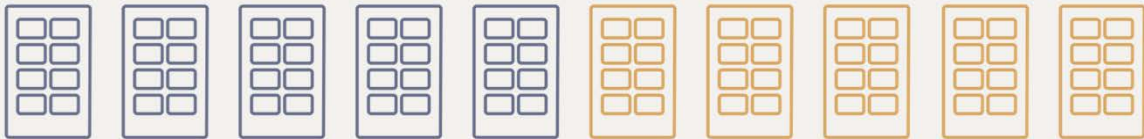
Échantillon interrogé par téléphone

Dates de terrain

Interviews réalisées du 27 août au 17 septembre 2018

LES PRINCIPAUX enseignements de l'étude

LE MAINTIEN DANS L'EMPLOI, TOUS CONCERNÉS ?



50% des entreprises d'au moins 10 salariés emploient ou ont employé au moins un·e salarié·e handicapé·e

Source : Étude Handicap & Emploi 2018, OpinionWay pour la Fondation Malakoff Médéric Handicap

LES PRINCIPAUX enseignements de l'étude

LE MAINTIEN DANS L'EMPLOI, TOUS CONCERNÉS ?



Mais seules 5% des entreprises ont été confrontées à l'entrée en invalidité de l'un·e de leurs salarié·es au cours des 12 derniers mois

⇒ La moitié des handicaps est due à des accidents du travail ou à des maladies professionnelles

L'ENTRÉE EN INVALIDITÉ
N'EST QU'EN PARTIE PRÉVISIBLE PAR LES ENTREPRISES

Source : Étude Handicap & Emploi 2018, OpinionWay pour la Fondation Malakoff Médéric Handicap

FONDATION HANDICAP



HANDICAP & EMPLOI

LES PRINCIPAUX enseignements de l'étude

LE MAINTIEN DANS L'EMPLOI, ENTRE BONS SENTIMENTS...



73%

des dirigeant-es considèrent que les salariés handicapés sont plutôt bien protégés par le Code du travail

86%

estiment que leur entreprise n'est pas retard sur le sujet du handicap

6%

jugent leur entreprise en retard sur le sujet du handicap

Source : Étude Handicap & Emploi 2018, OpinionWay pour la Fondation Malakoff Médéric Handicap

FONDATION HANDICAP



HANDICAP & EMPLOI

LES PRINCIPAUX enseignements de l'étude

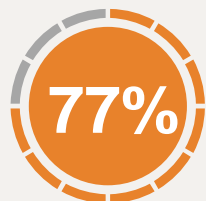
LE MAINTIEN DANS L'EMPLOI, ENTRE BONS SENTIMENTS... ET RÉALITÉ



Peu d'actions de prévention afin d'éviter l'entrée en invalidité



Seules 35% des entreprises ont mis en place des actions de prévention



déclarent surtout ne pas s'être posé la question

Source : Étude Handicap & Emploi 2018, OpinionWay pour la Fondation Malakoff Médéric Handicap

FONDATION HANDICAP



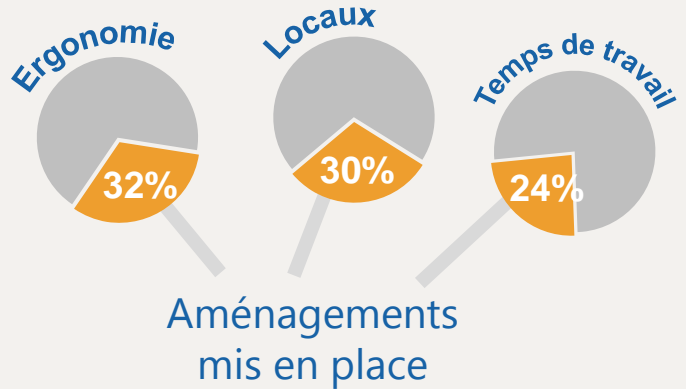
HANDICAP & EMPLOI

LES PRINCIPAUX enseignements de l'étude

LE MAINTIEN DANS L'EMPLOI, ENTRE BONS SENTIMENTS... ET RÉALITÉ



Des actions centrées sur la personne handicapée



13%



Peu d'entreprises mettent en place des actions auprès de l'équipe dans laquelle travaille la personne handicapée

Source : Étude Handicap & Emploi 2018, OpinionWay pour la Fondation Malakoff Médéric Handicap

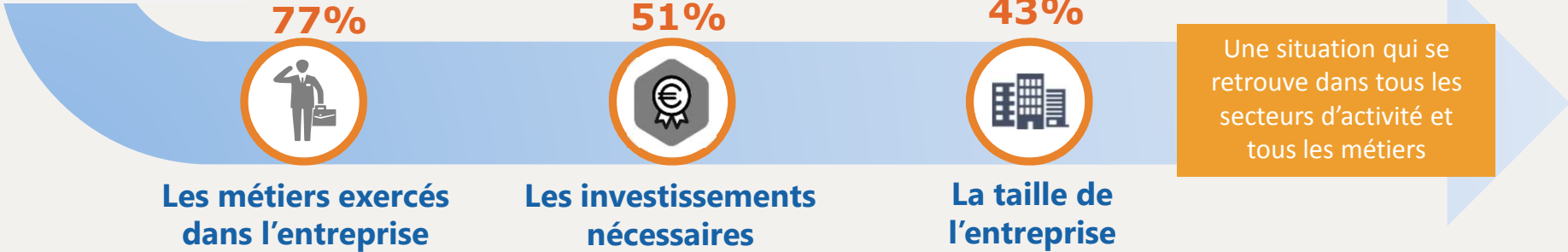
LES PRINCIPAUX enseignements de l'étude

LE MAINTIEN DANS L'EMPLOI, ENTRE BONS SENTIMENTS... ET RÉALITÉ



Les principaux freins déclarés au maintien dans l'emploi des personnes handicapées

Des stéréotypes liés au handicap



Source : Étude Handicap & Emploi 2018, OpinionWay pour la Fondation Malakoff Médéric Handicap

LES PRINCIPAUX enseignements de l'étude

LE MAINTIEN DANS L'EMPLOI : DES SOLUTIONS



Freins à la mise en place d'actions de prévention

15%

Manque de temps

5%

Complexité du sujet

39%

Le **manque de connaissance** sur le handicap est l'un des principaux freins au maintien dans l'emploi des personnes handicapées

BESOIN D'INFORMATIONS SUR LA PROBLÉMATIQUE DU MAINTIEN DANS L'EMPLOI afin notamment d'éviter les licenciements

Source : Étude Handicap & Emploi 2018, OpinionWay pour la Fondation Malakoff Médéric Handicap

LES PRINCIPAUX enseignements de l'étude

LE MAINTIEN DANS L'EMPLOI : DES SOLUTIONS



77% des dirigeants travaillent avec la **Médecine du travail**...
... et ne connaissent pas forcément les organismes spécialisés pouvant les aider à gérer les cas complexes !



60% des dirigeants souhaitent une **diminution du nombre d'intervenants** pour une meilleure efficacité et lisibilité

BESOIN D'ACCOMPAGNEMENTS SPÉCIALISÉS POUR GÉRER LES SITUATIONS SURVENANT DANS L'ENTREPRISE

Source : Étude Handicap & Emploi 2018, OpinionWay pour la Fondation Malakoff Médéric Handicap

FONDATION HANDICAP



HANDICAP & EMPLOI

LES PRINCIPAUX enseignements de l'étude

LE MAINTIEN DANS L'EMPLOI : DES SOLUTIONS



79% déclarent qu'un **accompagnement financier** les aiderait à maintenir dans l'emploi les personnes handicapées.



Pour les PME et TPE : BESOIN DE SOUTIENS FINANCIERS POUR METTRE EN PLACE DES ACTIONS DE PREVENTION ET DE MAINTIEN DANS L'EMPLOI

Source : Étude Handicap & Emploi 2018, OpinionWay pour la Fondation Malakoff Médéric Handicap

FONDATION HANDICAP



HANDICAP & EMPLOI